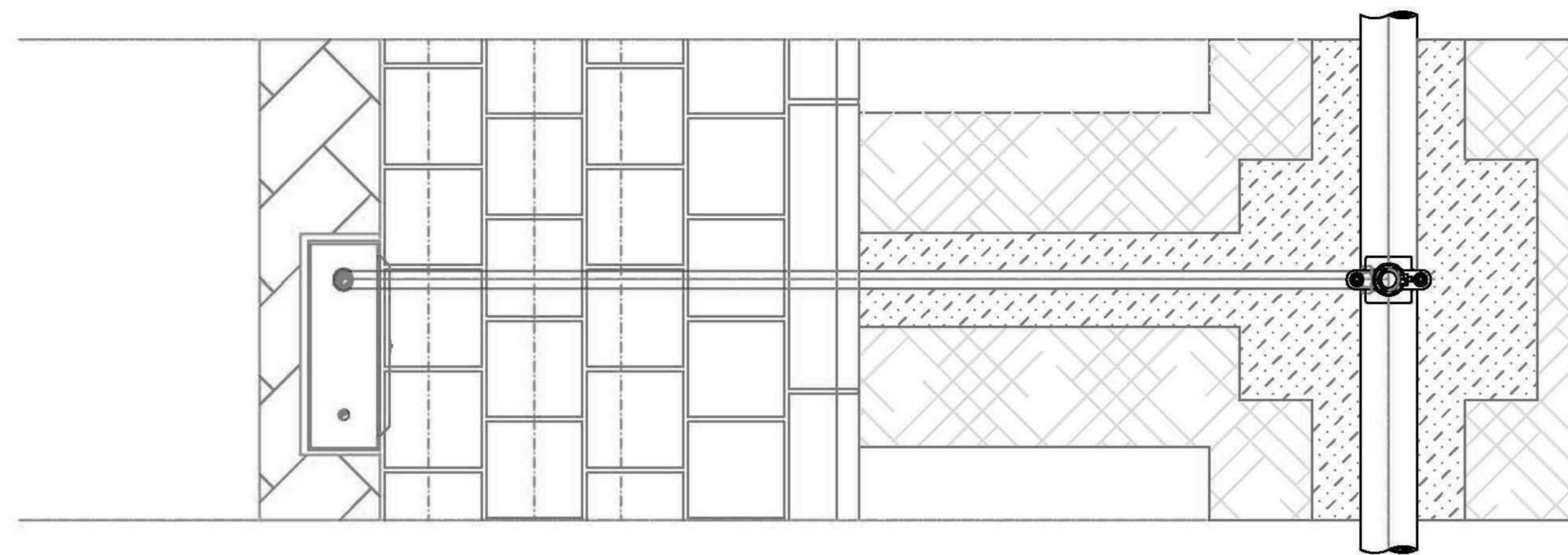
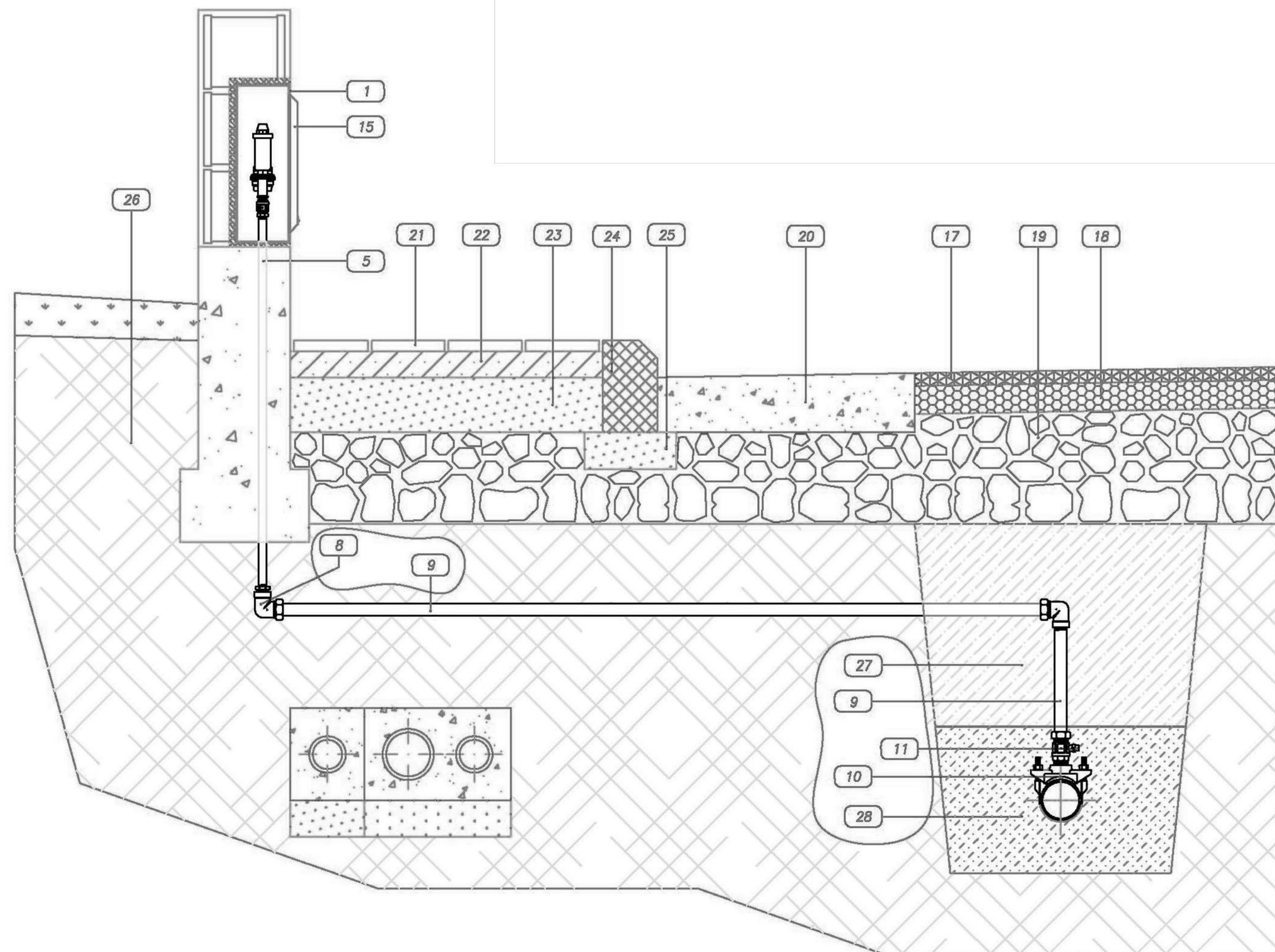


DERIVAZIONI ALLACCI PRIVATI CON COLLARE DI PRESA
VISTA IN PIANTA
Scala 1:10



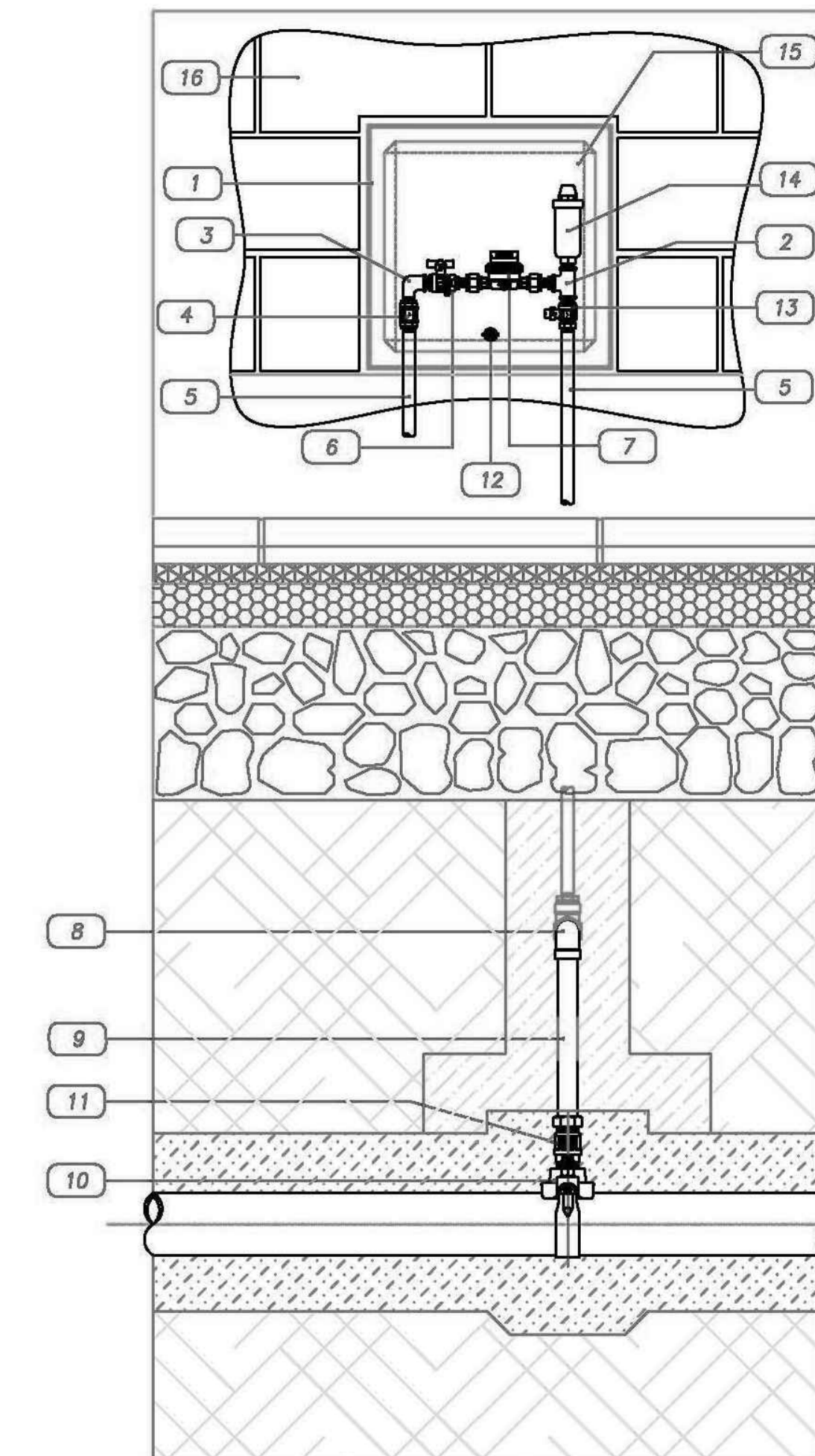
DERIVAZIONI ALLACCI PRIVATI CON COLLARE DI PRESA
SEZIONE TRASVERSALE
Scala 1:10



LEGENDA

- 1 Armadio da incasso in lamiera zincata
- 2 Tes 1/2"
- 3 Gomito 1/2"
- 4 Valvola di ritegno Europa 1/2
- 5 Tubo acciaio zincato 1/2"
- 6 Valvola a sfera MF 1/2"
- 7 Contatore a lettura frontale
- 8 Gomito per PE multistrato filettato F-32 mmx1"
- 9 Tubo Polietilene Multistrato 32 mm
- 10 Collare di presa staffa Inox
- 11 Valvola a sfera MM 1"
- 12 Chiusura con chiave triangolare
- 13 Valvola a sfera piombabile MF 1/2"
- 14 Sfiato Resko
- 15 Sportello in Vetroresina 35x35 cm
- 16 Muratura di recinzione
- 17 Manto d'usura
- 18 Binder
- 19 Massiccata stradale
- 20 Cunetta alla francese
- 21 Pavimentazione marciapiede
- 22 Battuto di sottofondo
- 23 Magrone di sottondo
- 24 Cordonata marciapiede
- 25 Fondazione cordonata
- 26 Terreno
- 27 Reinterro con materiali provenienti dagli scavi
- 28 Sabbia vagliata

GRUPPO CONTATORE - UTENZA SINGOLA
VISTA IN PIANTA E SEZIONE TRASVERSALE
Scala 1:10



COMUNE DI POZZUOLI

Provincia di Napoli
DIREZIONE 8

GESTIONE SERVIZI CICLO INTEGRATO DELLE ACQUE

ACCORDO QUADRO

ART. 54 D.LGS 50/2016
CON OPERATORE UNICO CON DURATA ANNI TRE
PER LA GESTIONE E MANUTENZIONE DELLA RETE
IDRICA, FOGNARIA E DEGLI IMPIANTI CORRELATI,
COMPRESA LA LETTURA DEI CONTATORI IDRICI

CAPITOLO:

RETE IDRICA

DATA:

FEB2018

TITOLO ELABORATO:

DERIVAZIONI ALLACCI PRIVATI

CODICE ELABORATO:

E.34

IL TECNICO:

dot. arch. Pianificatore Carlo DI PROCOLO

DIRIGENTE DELLA DIREZIONE 8
RESPONSABILE DEL PROCEDIMENTO:

ARCH. STEFANO TERRAZZANO